

Животноводство Ленинградской области за январь-июнь 2022 года

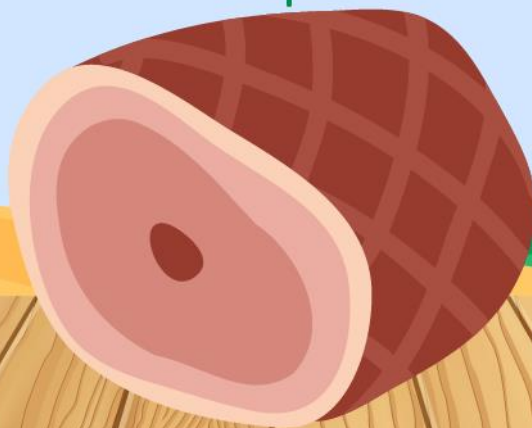
+2,8%

производство
молока



+4,9%

производство мяса
и птицы



+1,6%

производство
яиц



Сельхозпроизводство Ленинградской области выросло на 2,5%

В Ленинградской области объем производства продукции сельского хозяйства в январе–июне 2022 года увеличился на **2,5%** по сравнению с первыми шестью месяцами 2021 года.

Животноводство выросло по нескольким направлениям: производство скота и птицы (в живом весе) увеличилось на **4,9%**, молока — на **2,8%**, яиц — на **1,6%**. В сельскохозяйственных организациях отмечено увеличение продуктивности коров молочного стада: средний надой вырос на **3,6%** и достиг **4689 кг** молока.